

位置図

業務名：R2那土 坂州木頭川他 那賀・坂州他 測量設計業務

業務箇所：那賀郡那賀町坂州他

業務箇所(坂州木頭川)

この地図は、国土地理院長の承認を得て、同院発行の電子地形図25000を複製したものである。(承認番号 令元情複、第217号)
この地図を複製して使用する場合は、国土地理院の長の承認を得る必要があります。

位置図

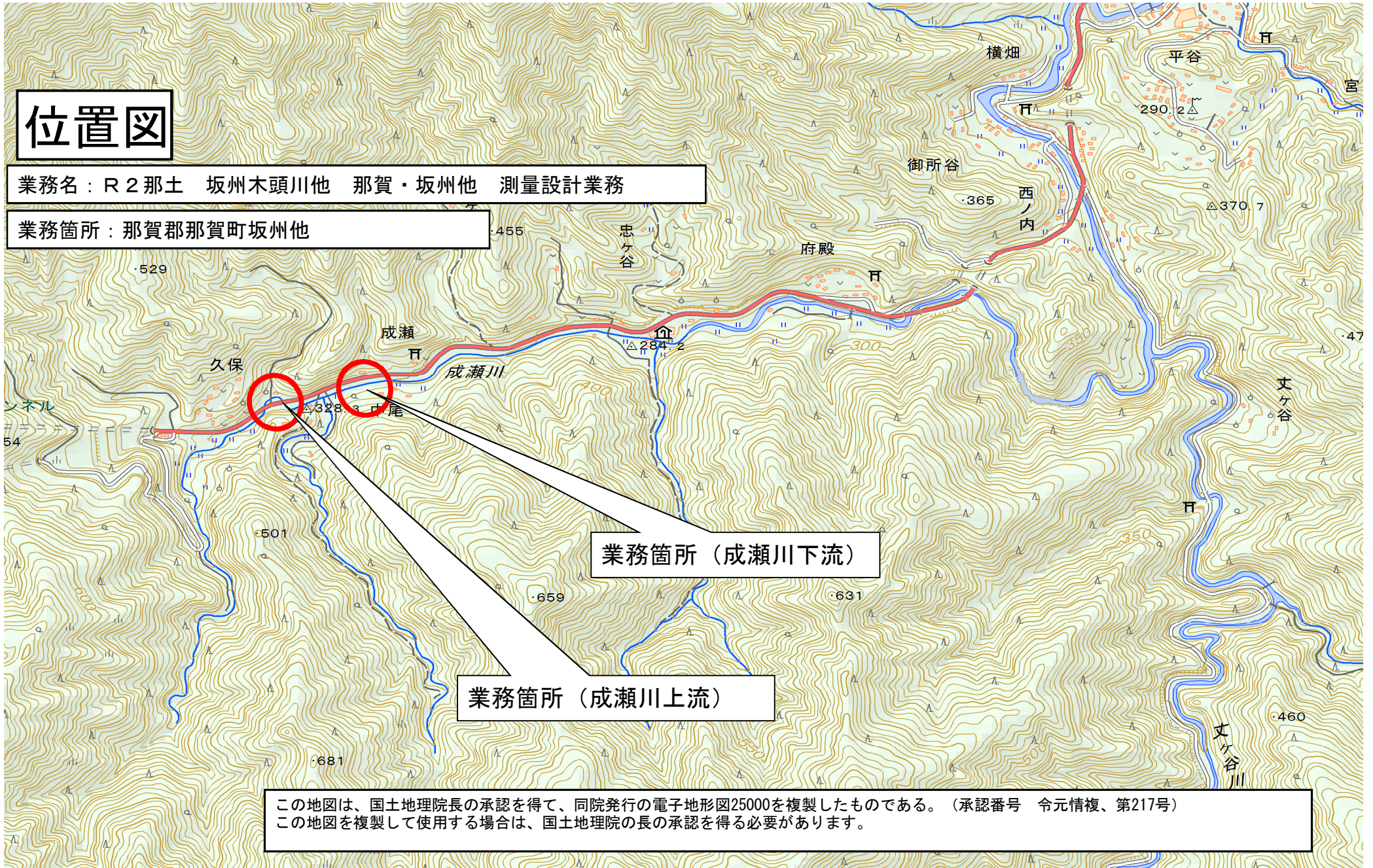
業務名：R2 那土 坂州木頭川他 那賀・坂州他 測量設計業務

業務箇所：那賀郡那賀町坂州他

業務箇所（成瀬川下流）

業務箇所（成瀬川上流）

この地図は、国土地理院長の承認を得て、同院発行の電子地形図25000を複製したものである。（承認番号 令元情複、第217号）
この地図を複製して使用する場合は、国土地理院の長の承認を得る必要があります。



位置図

業務名：R2那土 坂州木頭川他 那賀・坂州他 測量設計業務

業務箇所：那賀郡那賀町坂州他



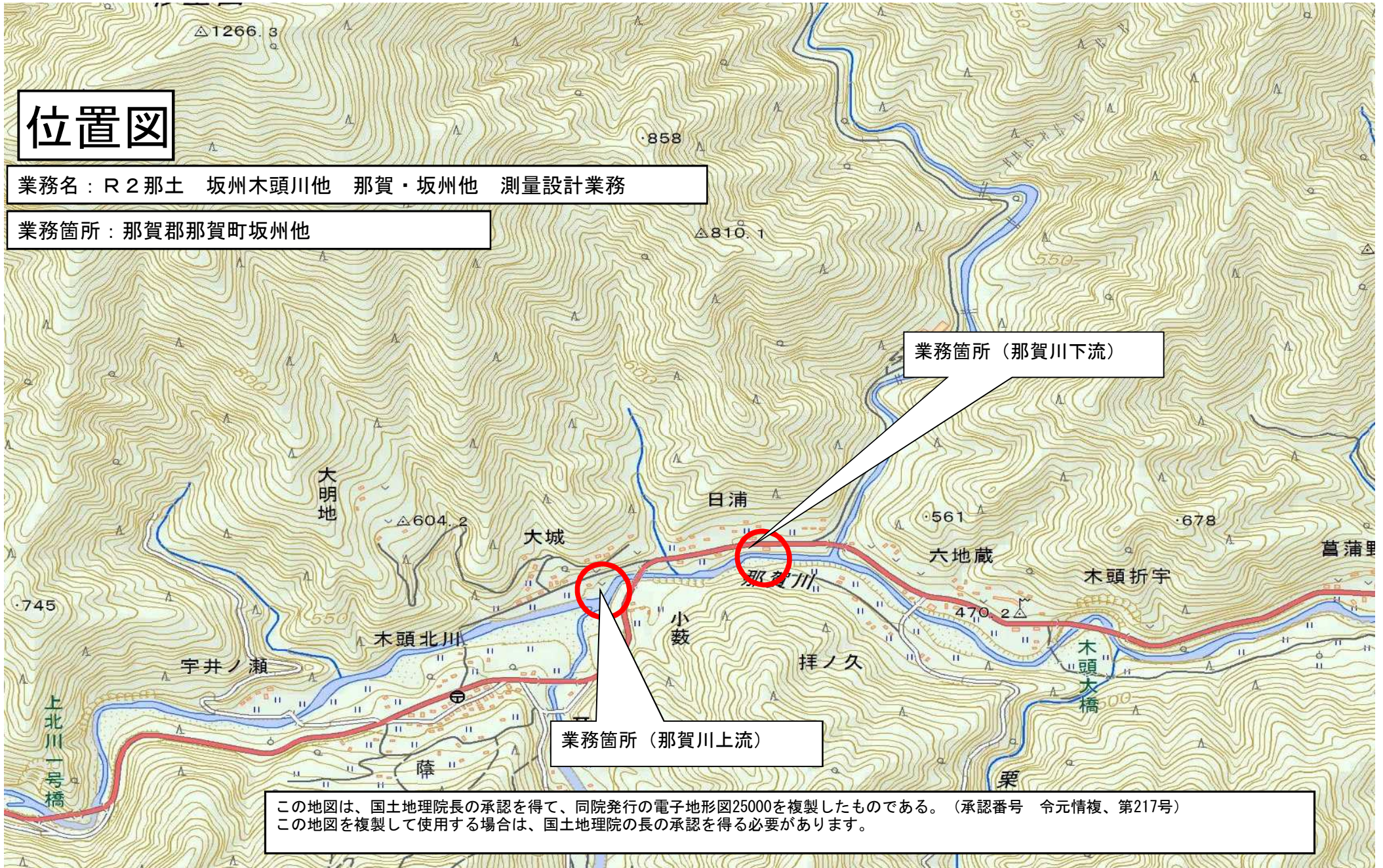
業務箇所（蜷谷川）

この地図は、国土地理院長の承認を得て、同院発行の電子地形図25000を複製したものである。（承認番号 令元情複、第217号）
この地図を複製して使用する場合は、国土地理院の長の承認を得る必要があります。

位置図

業務名：R2 那土 坂州木頭川他 那賀・坂州他 測量設計業務

業務箇所：那賀郡那賀町坂州他



この地図は、国土地理院長の承認を得て、同院発行の電子地形図25000を複製したものである。(承認番号 令元情複、第217号)
この地図を複製して使用する場合は、国土地理院の長の承認を得る必要があります。

位置図

業務名：R2 那土 坂州木頭川他 那賀・坂州他 測量設計業務

業務箇所：那賀郡那賀町坂州他

業務箇所（南川）

この地図は、国土地理院長の承認を得て、同院発行の電子地形図25000を複製したものである。（承認番号 令元情複、第217号）
この地図を複製して使用する場合は、国土地理院の長の承認を得る必要があります。